

# ZESTAWIENIE POMIESZCZEŃ

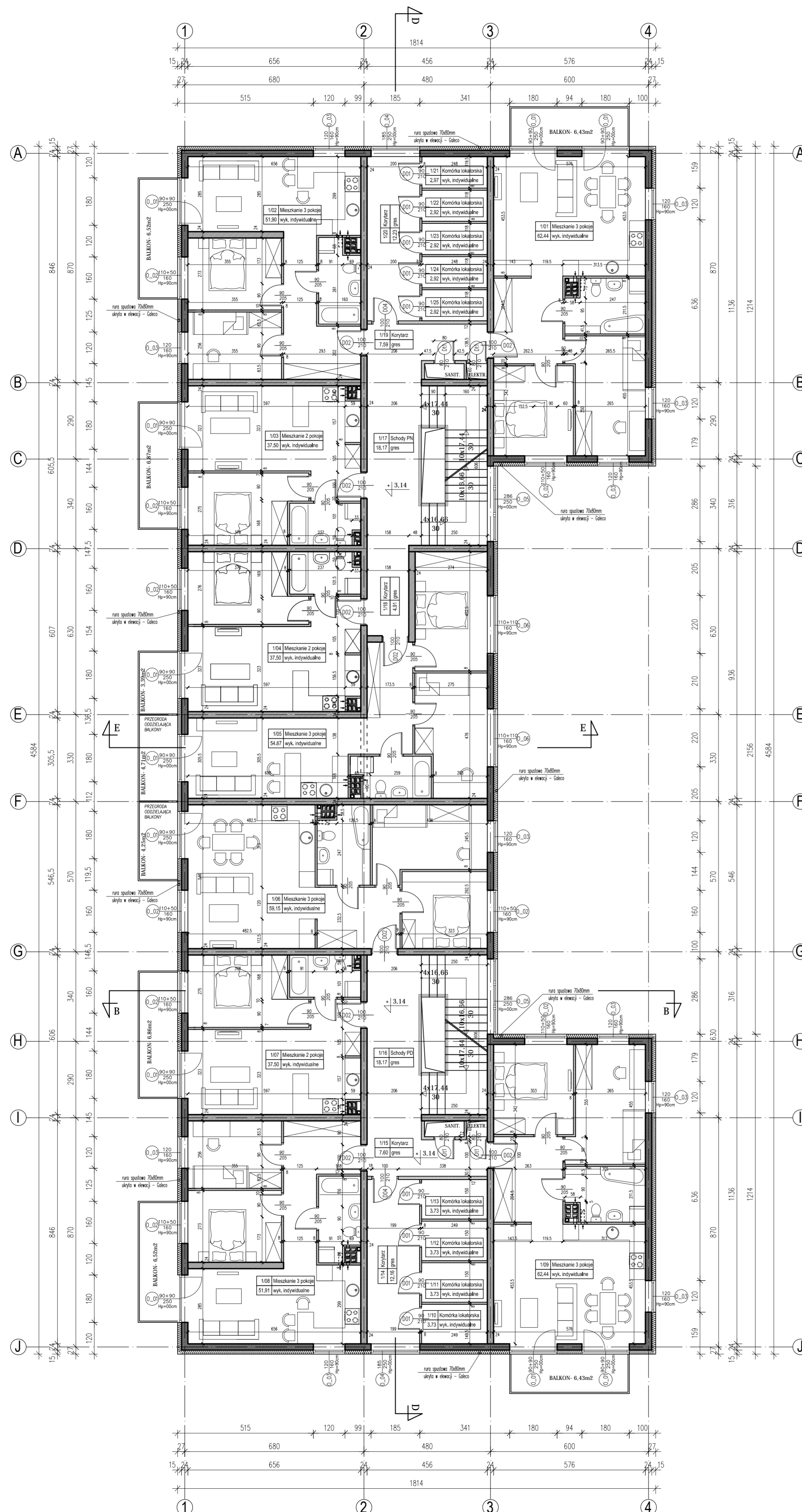
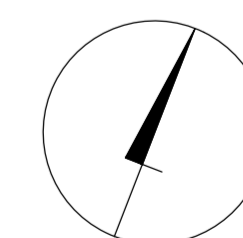
NR	NAZWA POMIESZCZENIA	WYKOŃCZENIE	POW.
1/01	Mieszkanie 3 pokoje	wyk. indywidualne	62.44
1/02	Mieszkanie 3 pokoje	wyk. indywidualne	51.90
1/03	Mieszkanie 2 pokoje	wyk. indywidualne	37.50
1/04	Mieszkanie 2 pokoje	wyk. indywidualne	37.50
1/05	Mieszkanie 3 pokoje	wyk. indywidualne	54.67
1/06	Mieszkanie 3 pokoje	wyk. indywidualne	59.15
1/07	Mieszkanie 2 pokoje	wyk. indywidualne	37.50
1/08	Mieszkanie 3 pokoje	wyk. indywidualne	51.91
1/09	Mieszkanie 3 pokoje	wyk. indywidualne	62.44
1/10	Komórka lokatorska	wyk. indywidualne	3.73
1/11	Komórka lokatorska	wyk. indywidualne	3.73
1/12	Komórka lokatorska	wyk. indywidualne	3.73
1/13	Komórka lokatorska	wyk. indywidualne	3.73
1/14	Korytarz	gres	12.16
1/15	Korytarz	gres	7.60
1/16	Schody PD	gres	18.17
1/17	Schody PN	gres	18.17
1/18	Korytarz	gres	4.91
1/19	Korytarz	gres	7.59
1/20	Korytarz	gres	12.23
1/21	Komórka lokatorska	wyk. indywidualne	2.97
1/22	Komórka lokatorska	wyk. indywidualne	2.92
1/23	Komórka lokatorska	wyk. indywidualne	2.92
1/24	Komórka lokatorska	wyk. indywidualne	2.92
1/25	Komórka lokatorska	wyk. indywidualne	2.92
<b>RAZEM PUM</b>			<b>455.01</b>
<b>RAZEM POW. NETTO</b>			<b>565.41</b>

## LEGENDA

- ŻELBET
- BLOCZKI Z BETONU KOMÓRKOWEGO - YTONG
- BLOCZKI Z BETONU KOMÓRKOWEGO O IZOLACYJNOŚCI AKUSTYCZNEJ Ra1'>=50dB I TERMICZNEJ U<=1W/m²K
- BLOCZKI Z BETONU KOMÓRKOWEGO - BELIT
- IZOLACJA CIEPŁA LUB AKUSTYCZNA
- +5.02 RZĘDNA WYKOŃCZONEGO POZIOMU
- +4.91 RZĘDNA KONSTRUKCYJNA
- OZNACZENIE PRZEKROJU

## UWAGI:

- Wszystkie roboty należy wykonywać zgodnie z Polskimi Normami, "Warunkami technicznymi wykonania i odbioru robót budowlano-montażowych" opracowanymi przez Instytut Techniki Budowlanej oraz zasadami wiedzy i sztuki budowlanej.
- Poziomy posadzek należy zweryfikować i wytyczyć geodezyjnie na planie wykonawczym. Odchyłki od projektu należy konsultować z projektantem.
- Wszelkie elementy ruchome, elementy wyposażenia w szczególności elementy ruchome, elementy wyposażenia stolarki okiennej i drzwiowej, szklen, fasad i okładzin elewacyjnych, balustrad, poręczy i pochwyłów odbojników wewnętrznych i innych należy zamawiać i wykonywać / montować na podstawie zweryfikowanych obmiarów rzeczywistych wykonywanych na obiekcie.



Objekt: Zespół dwóch budynków mieszkalno-usługowych na działce nr 29, Kamieniec Wrocławski		
Inwestor: APP Sp. z o.o. S.K ul. Przemysłowa 27, Ostrzeszów	Nr rysunku A7	
Projekt budowlany	1 : 100	data VIII 2016
Treść rys.: Budynek B - Rzut I piętra		
Architektura projektant: mgr inż. arch. Marek Szpilek upr. bud. nr: WP-01A/OKK/UpB/65/2009		
Architektura sprawdzający: mgr inż. arch. Łukasz Janiak upr. bud. nr: WP-01A/OKK/UpB/61/2009		