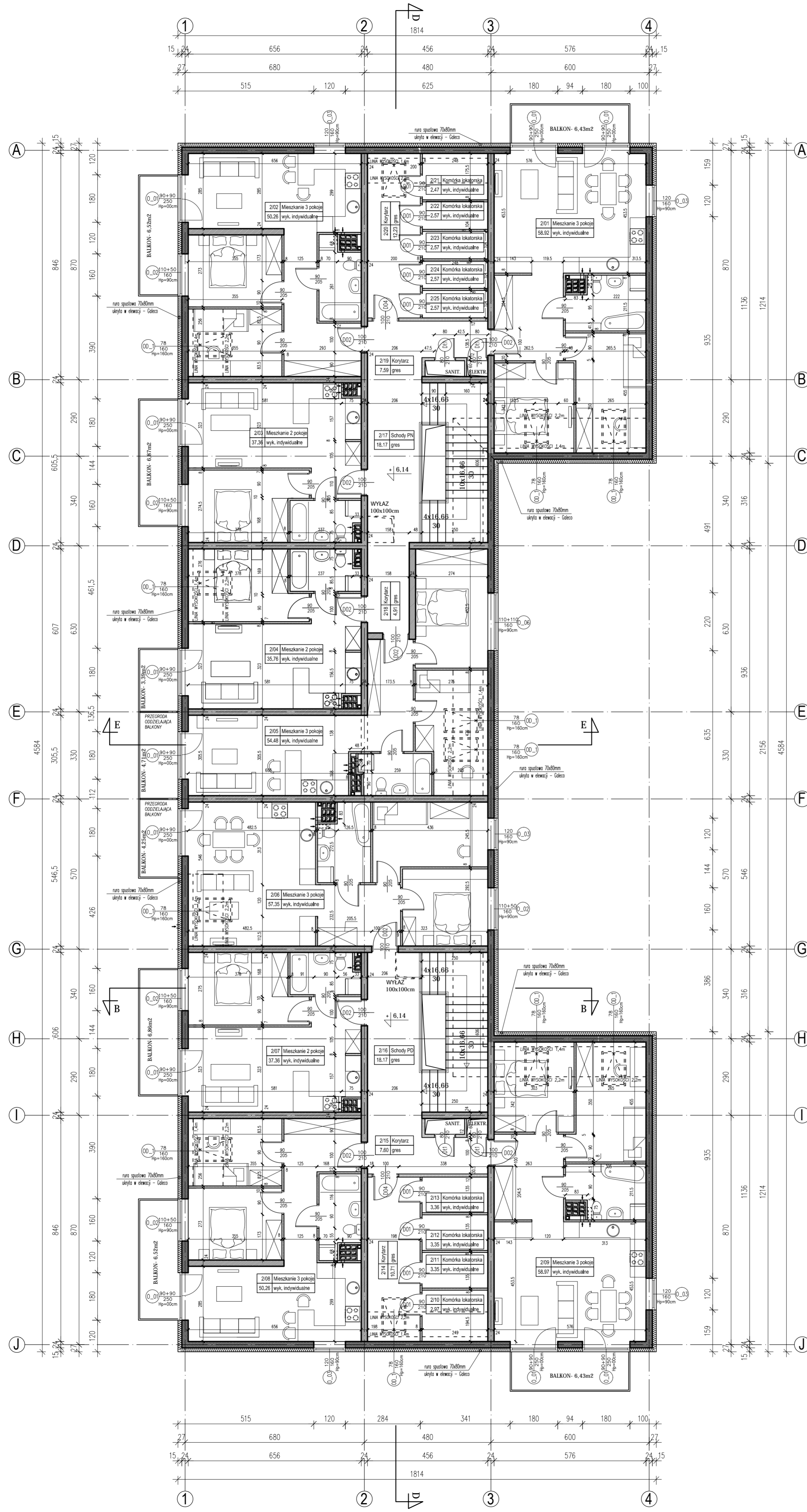


# ZESTAWIENIE POMIESZCZEŃ

NR	NAZWA POMIESZCZENIA	WYKONCZENIE	POW.
2/01	Mieszkanie 3 pokoje	wyk. indywidualne	58,92
2/02	Mieszkanie 3 pokoje	wyk. indywidualne	50,26
2/03	Mieszkanie 2 pokoje	wyk. indywidualne	37,36
2/04	Mieszkanie 2 pokoje	wyk. indywidualne	35,76
2/05	Mieszkanie 3 pokoje	wyk. indywidualne	54,48
2/06	Mieszkanie 3 pokoje	wyk. indywidualne	57,35
2/07	Mieszkanie 2 pokoje	wyk. indywidualne	37,36
2/08	Mieszkanie 3 pokoje	wyk. indywidualne	50,26
2/09	Mieszkanie 3 pokoje	wyk. indywidualne	58,97
2/10	Komórka lokatorska	wyk. indywidualne	2,97
2/11	Komórka lokatorska	wyk. indywidualne	3,35
2/12	Komórka lokatorska	wyk. indywidualne	3,35
2/13	Komórka lokatorska	wyk. indywidualne	3,36
2/14	Korytarz	gres	10,71
2/15	Korytarz	gres	7,60
2/16	Schody PD	gres	18,17
2/17	Schody PN	gres	18,17
2/18	Korytarz	gres	4,91
2/19	Korytarz	gres	7,59
2/20	Korytarz	gres	12,23
2/21	Komórka lokatorska	wyk. indywidualne	2,47
2/22	Komórka lokatorska	wyk. indywidualne	2,57
2/23	Komórka lokatorska	wyk. indywidualne	2,57
2/24	Komórka lokatorska	wyk. indywidualne	2,57
2/25	Komórka lokatorska	wyk. indywidualne	2,57
<b>RAZEM PUM</b>			<b>440,72</b>
<b>RAZEM POW. NETTO</b>			<b>545,88</b>

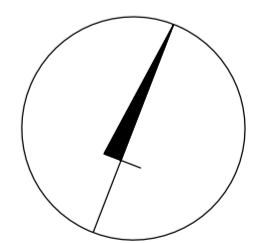


## LEGENDA

- ŻELBET
- BLOCZKI Z BETONU KOMÓRKOWEGO - YTONG
- BLOCZKI Z BETONU KOMÓRKOWEGO O IZOLACYJNOŚCI AKUSTYCZNEJ  $R_{a1} > 50dB$  i TERMICZNEJ  $U_c = 1W/m^2K$
- BLOCZKI Z BETONU KOMÓRKOWEGO - BELIT
- IZOLACJA CIEPŁNA LUB AKUSTYCZNA
- +5,02 RZĘDNA WYKOŃCZONEGO POZIOMU
- +4,91 RZĘDNA KONSTRUKCYJNA
- OZNACZENIE PRZEKROJU

## UWAGI:

1. Wszystkie roboty należy wykonywać zgodnie z Polskimi Normami, "Warunkami technicznymi wykonania i odbioru robót budowlano-montażowych" opracowanymi przez Instytut Techniki Budowlanej oraz zasadami wiedzy i sztuki budowlanej.
2. Poziomy posadzek należy zweryfikować i wytyczyć geodezyjnie na planie wykonawczym. Odchyłki od projektu należy konsultować z projektantem.
3. Wszelkie elementy ruchome, elementy wyposażenia w szczególności elementy ruchome, elementy wyposażenia stolarki okiennej i drzwiowej, szkła, fasad i okładzin elewacyjnych, balustrad, poręczy i pochwyłów odbojników wewnętrznych i innych należy zamawiać i wykonywać / montować na podstawie zweryfikowanych obmiarów rzeczywistych wykonywanych na obiekcie.



Objekt: Zespół dwóch budynków mieszkalno-usługowych na działce nr 29, Kamieniec Wrocławski		
Inwestor: APP Sp. z o.o. S.K ul. Przemysłowa 27, Ostrzeszów	Nr rysunku A8	
Projekt budowlany	1 : 100	data VIII 2016
Treść rys.: Budynek B - Rzut II piętra		
Architektura projektant: mgr inż. arch. Marek Szapiel upr. bud. nr: WP-01A/OKK/UpB/65/2009		
Architektura sprawdzający: mgr inż. arch. Łukasz Janiak upr. bud. nr: WP-01A/OKK/UpB/61/2009		