





ZESTAWIENIE POMIESZCZEŃ

NR	NAZWA POMIESZCZENIA	WYKOŃCZENIE	POW.
0/01	Mieszkanie 3 pokoje	wyk. indywidualne	62,63
0/02	Mieszkanie 3 pokoje	wyk. indywidualne	52,05
0/03	Usługa biurowa	wyk. indywidualne	28,16
0/04	Mieszkanie 2 pokoje	wyk. indywidualne	37,66
0/05	Mieszkanie 3 pokoje	wyk. indywidualne	54,77
0/06	Mieszkanie 3 pokoje	wyk. indywidualne	59,34
0/07	Mieszkanie 3 pokoje	wyk. indywidualne	37,65
0/08	Mieszkanie 3 pokoje	wyk. indywidualne	52,05
0/09	Mieszkanie 3 pokoje	wyk. indywidualne	62,63
0/10	Komórka lok.	wyk. ind.	2,2
0/11	Komórka lok.	wyk. ind.	2,2
0/12	Komórka lokatorska	wyk. indywidualne	2,63
0/13	Wózkarnia	wyk. indywidualne	7,43
0/14	Korytarz	gres	20,58
0/15	Schody PD	gres	18,17
0/16	Korytarz	gres	4,9
0/17	Schody PN	gres	18,16
0/18	Korytarz	gres	20,64
0/19	Przyłazcze wody	wyk. indywidualne	3,82
0/20	Pom. na zb. z wodą	wyk. indywidualne	7,11
0/21	Wózkarnia	wyk. indywidualne	3,6
0/22	Kom. lokat.	wyk. indywid.	2,01
0/23	Kom. lokat.	wyk. indywid.	2,01
0/24	Kom. lokat.	wyk. indywid.	2,01
0/25	Kom. lokat.	wyk. indywid.	2,01
0/26	Pom. teletechniczne	wyk. indywidualne	4,37
0/27	Komórka lokatorska	wyk. indywidualne	4,37
RAZEM PUM			446,94
RAZEM POW. NETTO			575,16

LEGENDA

-  ŻELBET
-  BLOCZKI Z BETONU KOMÓRKOWEGO - YTONG
-  BLOCZKI Z BETONU KOMÓRKOWEGO O IZOLACYJNOŚCI AKUSTYCZNEJ Ra1 >= 50dB i TERMICZNEJ U <= 1W/m2K
-  BLOCZKI Z BETONU KOMÓRKOWEGO - BELIT

 IZOLACJA CIEPLNA LUB AKUSTYCZNA

 RZĘDNA WYKOŃCZONEGO POZIOMU

 RZĘDNA KONSTRUKCYJNA

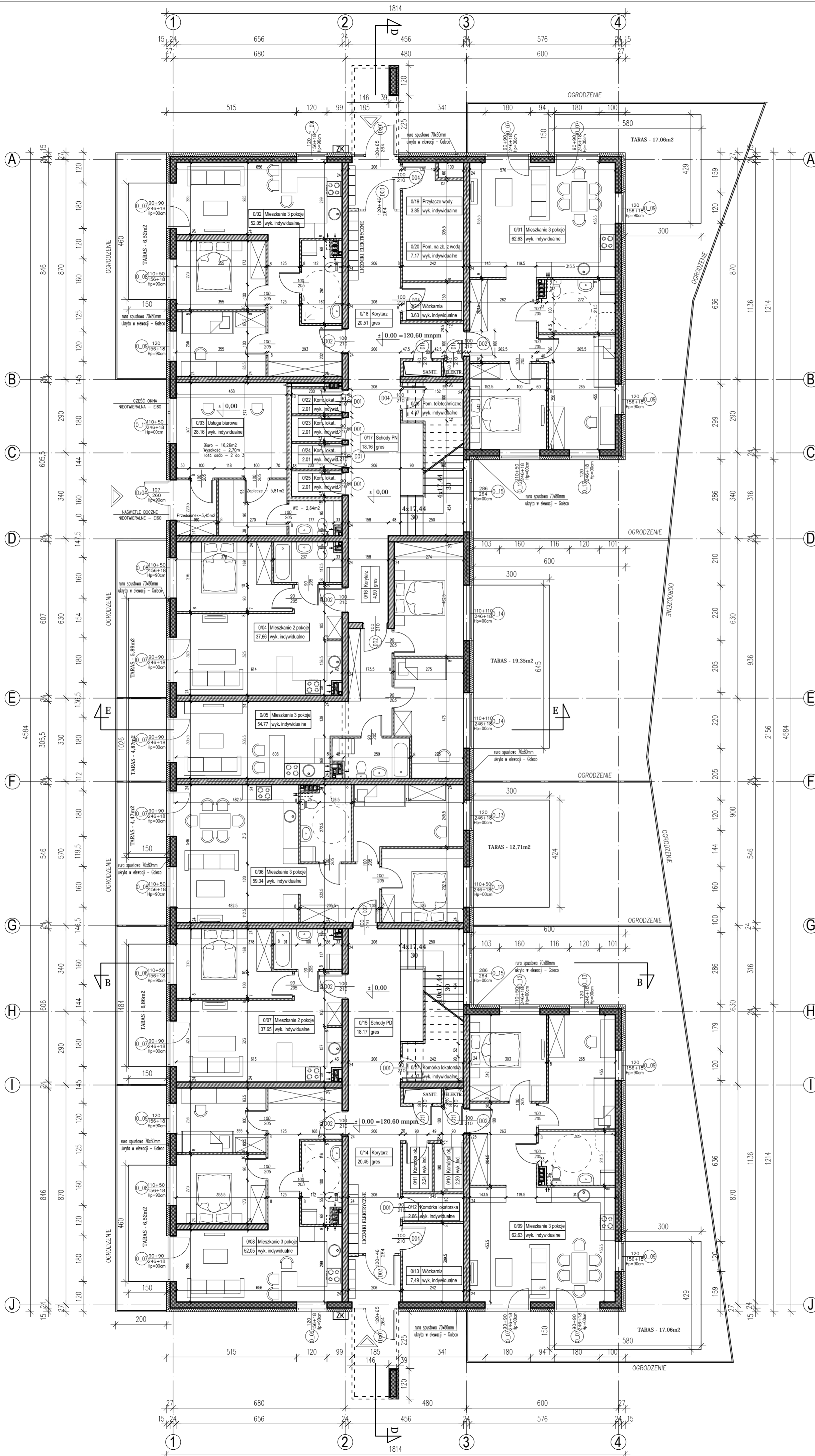
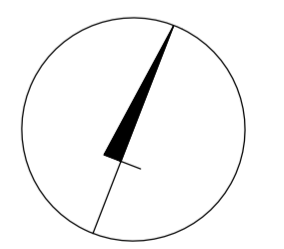
 OZNACZENIE PRZEKROJU

UWAGI:

1. Wszystkie roboty należy wykonywać zgodnie z Polskimi Normami, "Warunkami technicznymi wykonania i odbioru robót budowlano-montażowych" opracowanymi przez Instytut Techniki Budowlanej oraz zasadami wiedzy i sztuki budowlanej.

2. Poziomy posadzek należy zweryfikować i wytyczyć geodezyjnie na planie wykonawczym. Odchyłki od projektu należy konsultować z projektantem.

3. Wszelkie elementy ruchome, elementy wyposażenia w szczególności elementy ruchome, elementy wyposażenia stolarki okiennej i drzwiowej, szklen, fasad i okładzin elewacyjnych, balustrad, poręczy i pochwyłów odbojników wewnętrznych i innych należy zamawiać i wykonywać / montować na podstawie zweryfikowanych obmiarów rzeczywistych wykonywanych na obiekcie.



Objekt: Zespół dwóch budynków mieszkalno-usługowych na działce nr 29, Kamieniec Wrocławski		
Inwestor: APP Sp. z o.o. S.K ul. Przemysłowa 27, Ostrzeszów	Nr rysunku A6	
Projekt budowlany	1 : 100	data VIII 2016
Treść rys.: Budynek B - Rzut parteru		
Architektura projektant: mgr inż. arch. Marek Szapiel upr. bud. nr: WP-01A/OKK/UpB/65/2009		
Architektura sprawdzający: mgr inż. arch. Łukasz Janiak upr. bud. nr: WP-01A/OKK/UpB/61/2009		