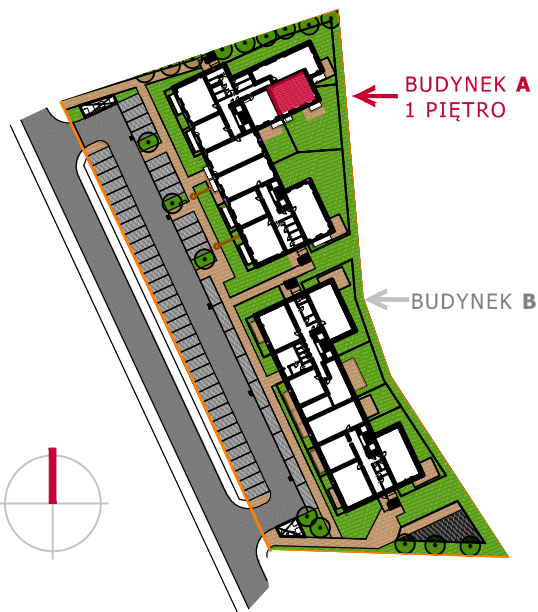
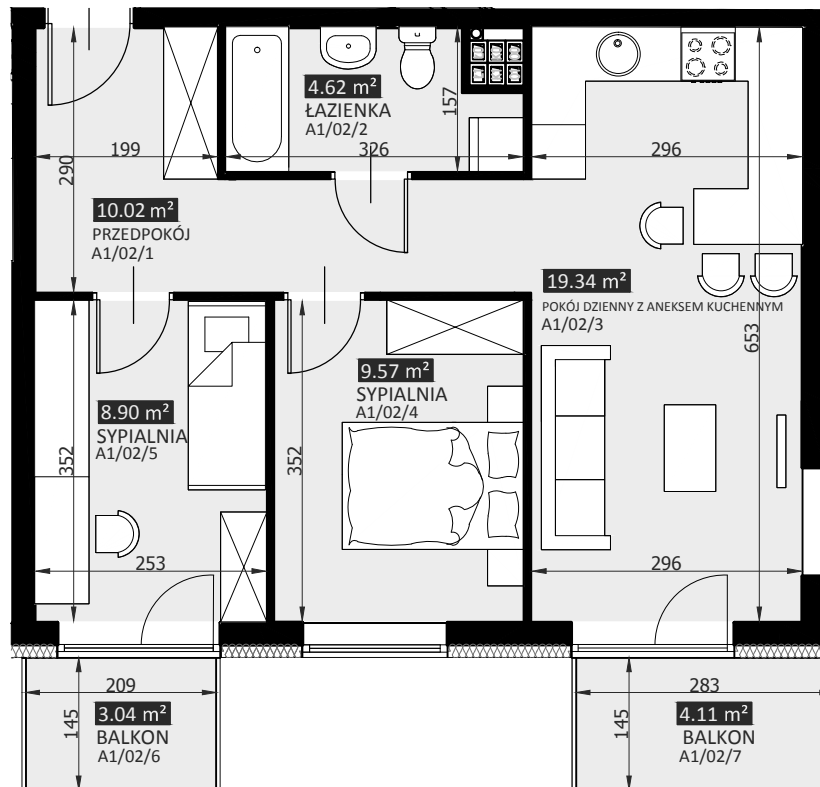
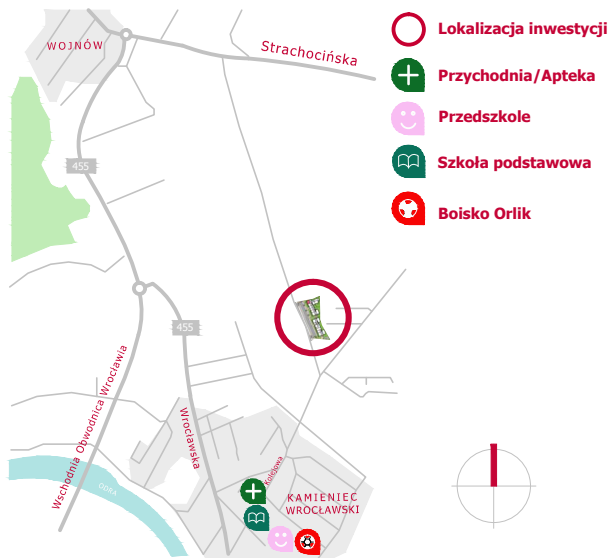


# "OSIEDLE NA ZIELONEJ POLANIE" KAMIENIEC WROCLAWSKI

## MIESZKANIE 3 POKOJOWE BUDYNEK A - 1 PIĘTRO LOKAL NR A1/02



**INWESTOR:**  
**APP sp. z o.o. sp. k.**

ul. Przemysłowa 9  
63-500 Ostrzeszów  
KRS: 0000406166  
NIP:514 03 34 755

**ADRES INWESTYCJI:**  
ul. Kolejowa  
55-002 Kamieniec Wrocławski

**KONTAKT:**  
Tel. 606 206 205  
Email: [biuro@appmieszkania.pl](mailto:biuro@appmieszkania.pl)  
[www.appmieszkania.pl](http://www.appmieszkania.pl)



ZESTAWIENIE POWIERZCHNI		m <sup>2</sup>
A1/02/1	PRZEDPOKÓJ	10,02
A1/02/2	ŁAZIENKA	4,62
A1/02/3	POKÓJ DZIENNY Z ANEKSEM KUCHENNYM	19,34
A1/02/4	SYPIALNIA	9,57
A1/02/5	SYPIALNIA	8,90
<b>POWIERZCHNIA UŻYTKOWA LOKALU ŁĄCZNIE</b>		<b>52,45</b>
A1/02/6	BALKON	3,04
A1/02/7	BALKON	4,11
A1/25	KOMÓRKA LOKATORSKA	5,45

RYSunEK Koncepcyjny przedstawia przykładową aranżację lokalu. Wymiary i powierzchnie są zgodne z projektowanymi. Prezentowane dane mają charakter informacyjny.