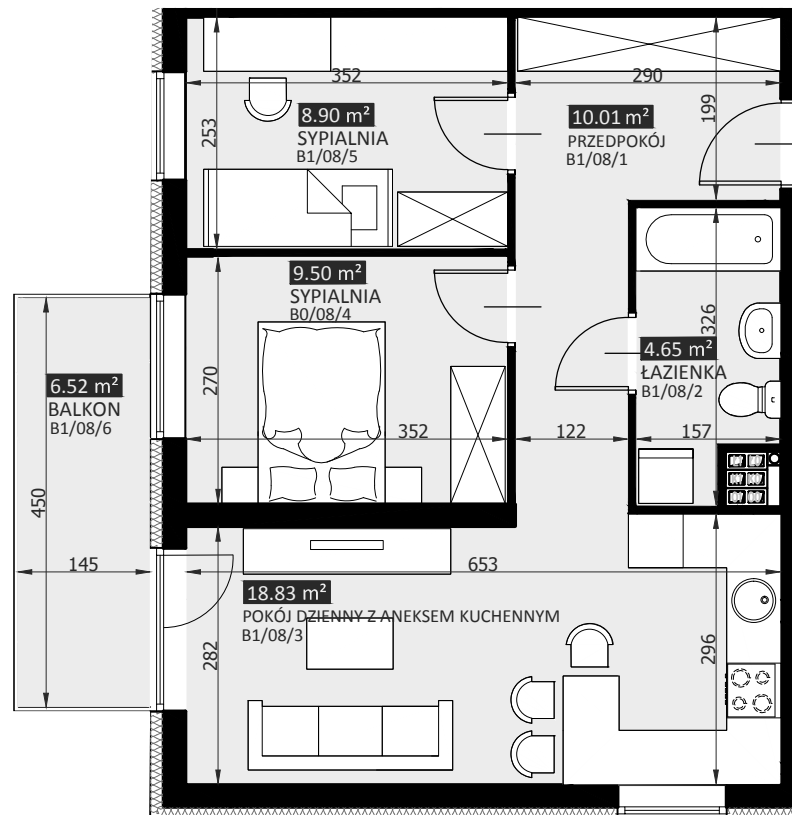
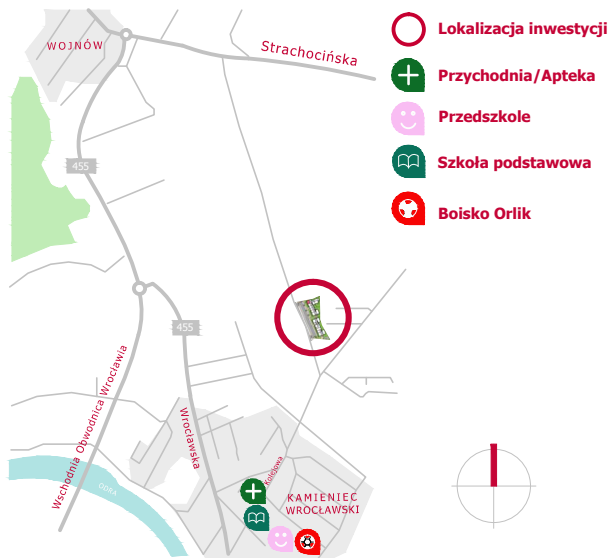


# "OSIEDLE NA ZIELONEJ POLANIE" KAMIENIEC WROCŁAWSKI

## MIESZKANIE 3 POKOJOWE BUDYNEK B - 1 PIĘTRO LOKAL NR B1/08



ZESTAWIENIE POWIERZCHNI		m <sup>2</sup>
B1/08/1	PRZEDPOKÓJ	10,01
B1/08/2	ŁAZIENKA	4,65
B1/08/3	POKÓJ DZIENNY Z ANEKSEM KUCHENNYM	18,83
B1/08/4	SYPIALNIA	9,50
B1/08/5	SYPIALNIA	8,90
<b>POWIERZCHNIA UŻYTKOWA LOKALU ŁĄCZNIE</b>		<b>51,89</b>
B1/08/6	BALKON	6,52
B1/12	KOMÓRKA LOKATORSKA	3,61

RYSunEK KONCEPCyjNY PRZEDSTAWIA PRZYKłADOWĄ ARANŻACJĘ LOKALU. WYMIARY I POWIERZCHNIE SĄ ZGODNE Z PROJEKTOWANYMI. PREZENTOWANE DANE MAJĄ CHARAKTER INFORMACyjNY

### INWESTOR:

**APP sp. z o.o. sp. k.**

ul. Przemysłowa 9  
63-500 Ostrzeszów  
KRS: 0000406166  
NIP:514 03 34 755

### ADRES INWESTYCJI:

ul. Kolejowa  
55-002 Kamieniec Wrocławski

### KONTAKT:

Tel. 606 206 205  
Email: [biuro@appmieszkania.pl](mailto:biuro@appmieszkania.pl)  
[www.appmieszkania.pl](http://www.appmieszkania.pl)

